



REPUBLIKA HRVATSKA
ISTARSKA ŽUPANIJA



OPĆINA MOTOVUN-MONTONA
Općinski načelnik

KLASA: 320-02/26-01/6

URBROJ: 2163-28-02-26-1

Motovun-Montona, 17. ožujka 2026.

Na temelju članka 72. stavak 1. Odluke o gospodarenju nekretninama u vlasništvu Općine Motovun-Montona („Službeni glasnik Općine Motovun“, broj 5/20.), općinski načelnik donosi

ODLUKU

o raspisivanju natječaja za davanje u zakup zemljišta u vlasništvu Općine Motovun-Montona u svrhu poljoprivredne proizvodnje

I.

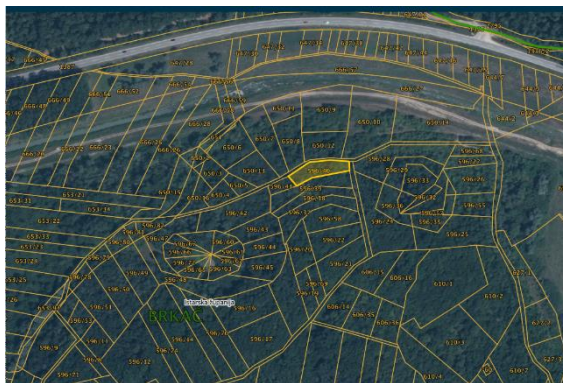
Raspisuje se javni natječaj za davanje u zakup neizgrađenog građevinskog i poljoprivrednog zemljišta u vlasništvu Općine Motovun-Montona prikupljanjem pisanih ponuda za nekretnine kako slijedi:

Katastarska općina Brkač

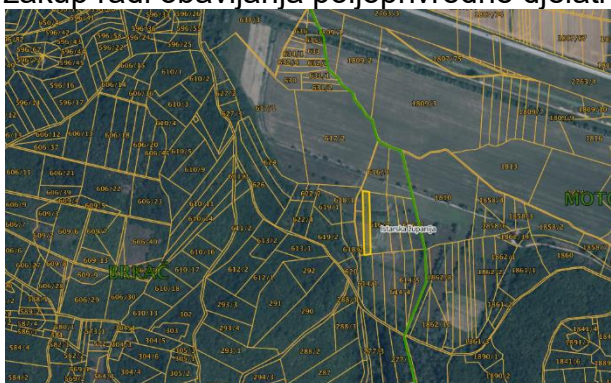
1. Poljoprivredno zemljište označeno kao k.č. 460 k.o. Brkač, u površini od 740 m². Zemljište se nalazi jugoistočno od sela Breg, u naravi je maslinik. Početna cijena godišnjeg zakupa zemljišta iznosi 49,11 eura. Zemljište se daje u zakup radi obavljanja poljoprivredne djelatnosti na rok od 15 godina.



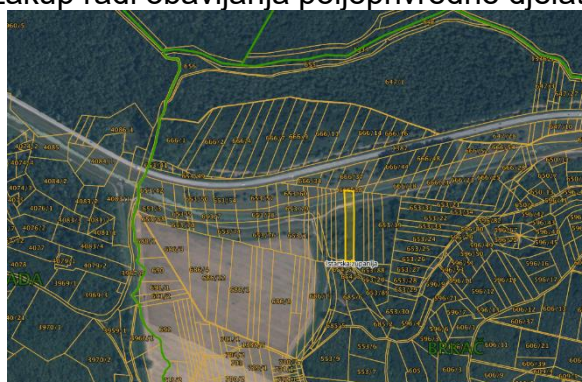
2. Poljoprivredno zemljište označeno kao k.č. 596/40 k.o. Brkač, u površini od 1.021 m². Zemljište se nalazi na predjelu Dolcan, u naravi je obraslo poljoprivredno zemljište. Početna cijena godišnjeg zakupa zemljišta iznosi 15,32 eura. Zemljište se daje u zakup radi obavljanja poljoprivredne djelatnosti na rok od 5 godina.



3. Poljoprivredno zemljište označeno kao k.č. 616/3 k.o. Brkač, u površini od 1.766 m². Zemljište se nalazi u dolini uz kanal rijeke Mirne, u naravi je oranica. Početna cijena godišnjeg zakupa zemljišta iznosi 21,19 eura. Zemljište se daje u zakup radi obavljanja poljoprivredne djelatnosti na rok od 5 godina.



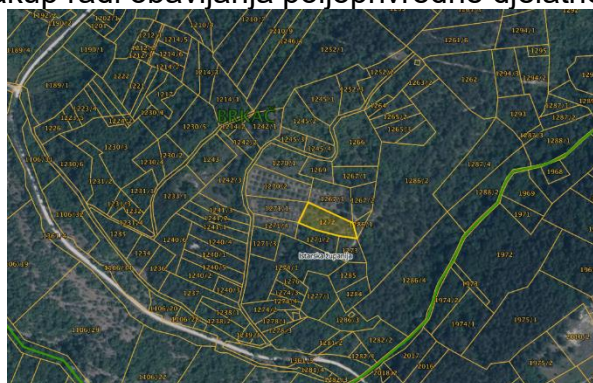
4. Poljoprivredno zemljište označeno kao k.č. dio 653/16 k.o. Brkač, u površini od 3.401 m². Zemljište se nalazi u dolini uz kanal rijeke Mirne, u naravi je obraslo poljoprivredno zemljište. Početna cijena godišnjeg zakupa zemljišta iznosi 72,60 eura. Zemljište se daje u zakup radi obavljanja poljoprivredne djelatnosti na rok od 5 godina.



5. Poljoprivredno zemljište označeno kao k.č. 838 k.o. Brkač, u površini od 532 m². Zemljište se nalazi u dolini potoka Krvar, u naravi je obraslo poljoprivredno zemljište. Početna cijena godišnjeg zakupa zemljišta iznosi 15,96 eura. Zemljište se daje u zakup radi obavljanja poljoprivredne djelatnosti na rok od 15 godina.



6. Poljoprivredno zemljište označeno kao k.č. 1272 k.o. Brkač, u površini od 1.169 m². Zemljište se nalazi u dolini potoka Krvar, u naravi je oranica. Početna cijena godišnjeg zakupa zemljišta iznosi 35,07 eura. Zemljište se daje u zakup radi obavljanja poljoprivredne djelatnosti na rok od 5 godina.

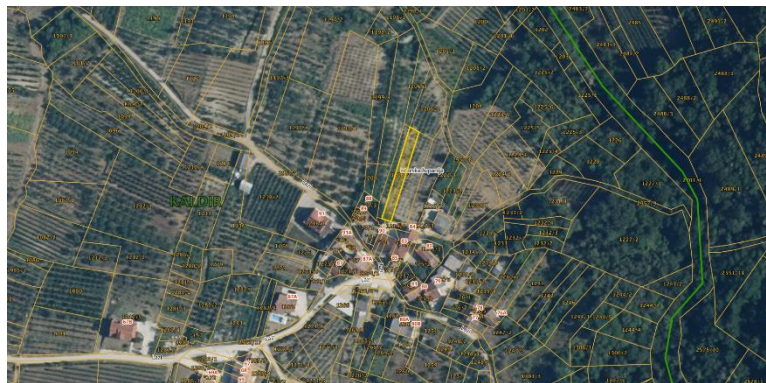


Katastarska općina Kaldir

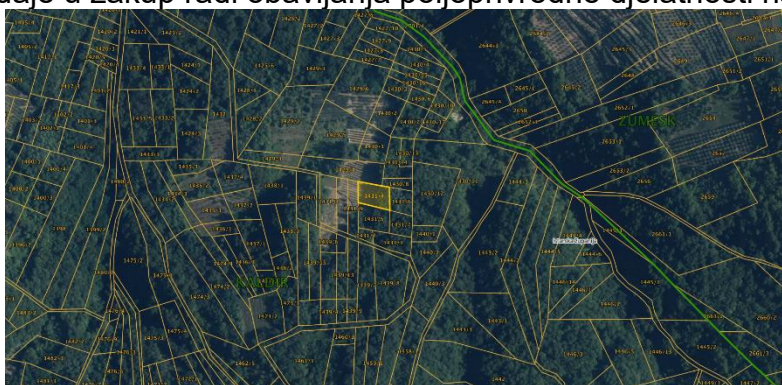
7. Poljoprivredno zemljište označeno kao k.č. 693 i 694, obje k.o. Kaldir, u ukupnoj površini od 3.831 m. Zemljište se nalazi u selu Petretići, u naravi je obraslo poljoprivredno zemljište. Početna cijena godišnjeg zakupa zemljišta iznosi 61,41 eura. Zemljište se daje u zakup radi obavljanja poljoprivredne djelatnosti na rok od 5 godina.



8. Građevinsko i poljoprivredno zemljište označeno kao k.č. 1206/2 k.o. Kaldir, u površini od 380 m². Zemljište se nalazi u selu Lazi, u naravi je voćnjak. Početna cijena godišnjeg zakupa zemljišta iznosi 11,40 eura. Zemljište se daje u zakup radi obavljanja poljoprivredne djelatnosti na rok od 15 godina.



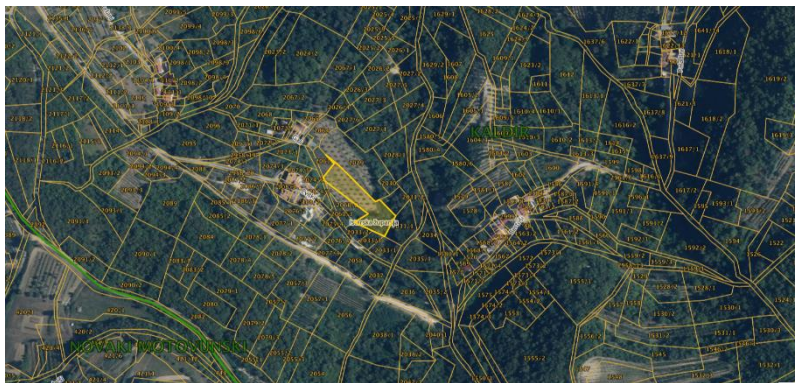
9. Poljoprivredno zemljište označeno kao k.č. 1431/4 i 1431/6, obje k.o. Kaldir, u ukupnoj površini od 1.997 m². Zemljište se nalazi jugoistočno od sela Klarići, u naravi je voćnjak. Početna cijena godišnjeg zakupa zemljišta iznosi 59,91 eura. Zemljište se daje u zakup radi obavljanja poljoprivredne djelatnosti na rok od 15 godina.



10. Poljoprivredno zemljište označeno kao k.č. 1486/1, 1486/2, 1488/8 i 1488/11, sve k.o. Kaldir, u ukupnoj površini od 15.155 m². Zemljište se nalazi jugoistočno od sela Klarići, u naravi je obraslo poljoprivredno zemljište. Početna cijena godišnjeg zakupa zemljišta iznosi 151,79 eura. Zemljište se daje u zakup radi obavljanja poljoprivredne djelatnosti na rok od 5 godina.



11. Poljoprivredno zemljište označeno kao k.č. 2029, 2030, 2031/1, 2032, 2060/1 i 2064, sve k.o. Kaldir, u ukupnoj površini od 8.148 m². Zemljište se nalazi istočno od sela Cvetki, u naravi je obraslo poljoprivredno zemljište. Početna cijena godišnjeg zakupa zemljišta iznosi 20,36 eura. Zemljište se daje u zakup radi obavljanja poljoprivredne djelatnosti na rok od 5 godina.



12. Neizgrađeno građevinsko zemljište označeno kao dio k.č. 2949/6 k.o. Kaldir, kut uz zgradu označenu kao 129/4 zgr., u površini od 12,50 m². Zemljište se nalazi u selu Meloni, u naravi je zemljište uz put.

Početna cijena godišnjeg zakupa zemljišta iznosi 80,00 eura.

Zemljište se daje u zakup za posebne namjene na rok od 5 godina.

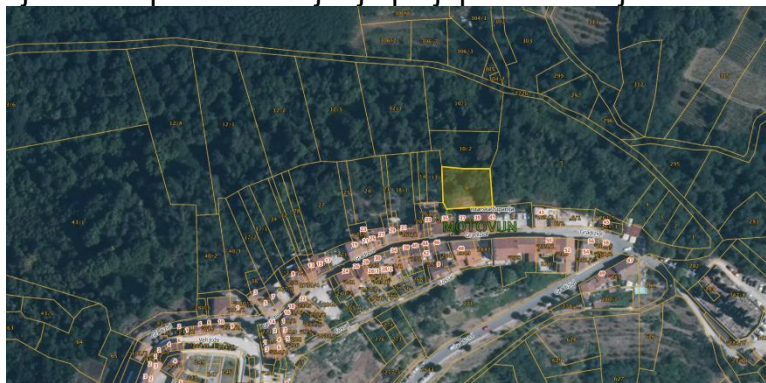


Katastarska općina Motovun

13. Poljoprivredno zemljište označeno kao k.č. 9 k.o. Motovun, u površini od 842 m². Zemljište se nalazi u Motovunu, u ulici Gradiziol, u naravi je obraslo poljoprivredno zemljište.

Početna cijena godišnjeg zakupa zemljišta iznosi 25,26 eura.

Zemljište se daje u zakup radi obavljanja poljoprivredne djelatnosti na rok od 5 godina.



14. Poljoprivredno zemljište označeno kao k.č. 18/1 i 18/2, obje k.o. Motovun, u ukupnoj površini od 795 m². Zemljište se nalazi u Motovunu, u ulici Gradiziol, u naravi je obraslo poljoprivredno zemljište.

Početna cijena godišnjeg zakupa zemljišta iznosi 23,85 eura.

Zemljište se daje u zakup radi obavljanja poljoprivredne djelatnosti na rok od 5 godina.



15. Poljoprivredno zemljište označeno kao k.č. 24 i 25, obje k.o. Motovun, u ukupnoj površini od 1.244 m². Zemljište se nalazi u Motovunu, u ulici Gradiziol, u naravi je obraslo poljoprivredno zemljište.

Početna cijena godišnjeg zakupa zemljišta iznosi 37,32 eura.

Zemljište se daje u zakup radi obavljanja poljoprivredne djelatnosti na rok od 5 godina.



16. Poljoprivredno zemljište označeno kao k.č. 37/1 i 37/2, obje k.o. Motovun, u ukupnoj površini od 965 m². Zemljište se nalazi u Motovunu, u ulici Gradiziol, u naravi je obraslo poljoprivredno zemljište.

Početna cijena godišnjeg zakupa zemljišta iznosi 28,95 eura.

Zemljište se daje u zakup radi obavljanja poljoprivredne djelatnosti na rok od 5 godina.



17. Poljoprivredno zemljište označeno kao k.č. 63, 64, 65 i dio 70, sve k.o. Motovun, u ukupnoj površini od 4.953 m². Zemljište se nalazi u Motovunu, na zapadnom obronku ispod gradskih zidina, u naravi je pašnjak.

Početna cijena godišnjeg zakupa zemljišta iznosi 137,02 eura.

Zemljište se daje u zakup radi obavljanja poljoprivredne djelatnosti na rok od 5 godina.



18. Poljoprivredno zemljište označeno kao k.č. 82, 86, 89, 90 i 91, sve k.o. Motovun, u ukupnoj površini od 3.000 m². Zemljište se nalazi u Motovunu, na zapadnom obronku ispod Rakovčeve ulice, u naravi je obraslo poljoprivredno zemljište. Početna cijena godišnjeg zakupa zemljišta iznosi 90,00 eura. Zemljište se daje u zakup radi obavljanja poljoprivredne djelatnosti na rok od 5 godina.



19. Poljoprivredno zemljište označeno kao k.č. 102/2, 104/1, 104/2, 105 i 116, sve k.o. Motovun, u ukupnoj površini od 7.076 m². Zemljište se nalazi u Motovunu, na zapadnom obronku ispod ulice Joakima Rakovca, u naravi je obraslo poljoprivredno zemljište. Početna cijena godišnjeg zakupa zemljišta iznosi 212,28 eura. Zemljište se daje u zakup radi obavljanja poljoprivredne djelatnosti na rok od 5 godina.



20. Poljoprivredno zemljište označeno kao k.č. 130/2, 136, 137, 138 i 141, sve k.o. Motovun, u ukupnoj površini od 2.327 m². Zemljište se nalazi u Motovunu, na jugozapadnom obronku ispod ulice Pina Budicina, u naravi je obraslo poljoprivredno zemljište. Početna cijena godišnjeg zakupa zemljišta iznosi 69,81 eura. Zemljište se daje u zakup radi obavljanja poljoprivredne djelatnosti na rok od 5 godina.



21. Poljoprivredno zemljište označeno kao k.č. 172/3 k.o. Motovun, u površini od 111 m². Zemljište se nalazi u Motovunu, u ulici Rižanske skupštine, u naravi je poljoprivredno zemljište.

Početna cijena godišnjeg zakupa zemljišta iznosi 16,00 eura.

Zemljište se daje u zakup radi obavljanja poljoprivredne djelatnosti na rok od 15 godina.



22. Građevinsko zemljište označeno kao k.č. 178 i 180, obje k.o. Motovun, u ukupnoj površini od 180 m². Zemljište se nalazi u Motovunu, u ulici Rižanske skupštine, u naravi je pašnjak.

Početna cijena godišnjeg zakupa zemljišta iznosi 27,00 eura.

Zemljište se daje u zakup radi korištenja spremišta na rok od 5 godina.



23. Poljoprivredno zemljište označeno kao k.č. 196/1 k.o. Motovun, u površini od 296 m². Zemljište se nalazi u Motovunu, u ulici Rižanske skupštine, u naravi je poljoprivredno zemljište.

Početna cijena godišnjeg zakupa zemljišta iznosi 15,00 eura.

Zemljište se daje u zakup radi obavljanja poljoprivredne djelatnosti na rok od 5 godina.



24. Poljoprivredno zemljište označeno kao k.č. dio 199/2 k.o. Motovun, u površini od 483 m². Zemljište se nalazi u Motovunu, u ulici Rižanske skupštine, u naravi je poljoprivredno zemljište.

Početna cijena godišnjeg zakupa zemljišta iznosi 28,98 eura.

Zemljište se daje u zakup radi obavljanja poljoprivredne djelatnosti na rok od 5 godina.



25. Poljoprivredno zemljište označeno kao k.č. 200/2 i 201, obje k.o. Motovun, u ukupnoj površini od 137 m². Zemljište se nalazi u Motovunu, u ulici Rižanske skupštine, u naravi je poljoprivredno zemljište.

Početna cijena godišnjeg zakupa zemljišta iznosi 20,00 eura.

Zemljište se daje u zakup radi obavljanja poljoprivredne djelatnosti na rok od 5 godina.



26. Poljoprivredno zemljište označeno kao k.č. 215/1 k.o. Motovun, u površini od 114 m². Zemljište se nalazi u Motovunu, u ulici Rižanske skupštine, u naravi je poljoprivredno zemljište.

Početna cijena godišnjeg zakupa zemljišta iznosi 17,10 eura.

Zemljište se daje u zakup radi obavljanja poljoprivredne djelatnosti na rok od 5 godina.



27. Poljoprivredno zemljište označeno kao k.č. 215/2 k.o. Motovun, u površini od 92 m². Zemljište se nalazi u Motovunu, u ulici Rižanske skupštine, u naravi je poljoprivredno zemljište.

Početna cijena godišnjeg zakupa zemljišta iznosi 13,80 eura.

Zemljište se daje u zakup radi obavljanja poljoprivredne djelatnosti na rok od 5 godina.



28. Poljoprivredno zemljište označeno kao k.č. 272, 273 i 274, sve k.o. Motovun, u ukupnoj površini od 446 m². Zemljište se nalazi u Motovunu, na jugoistočnom obronku ispod ulice Fossal, u naravi je oranica.

Početna cijena godišnjeg zakupa zemljišta iznosi 13,38 eura.

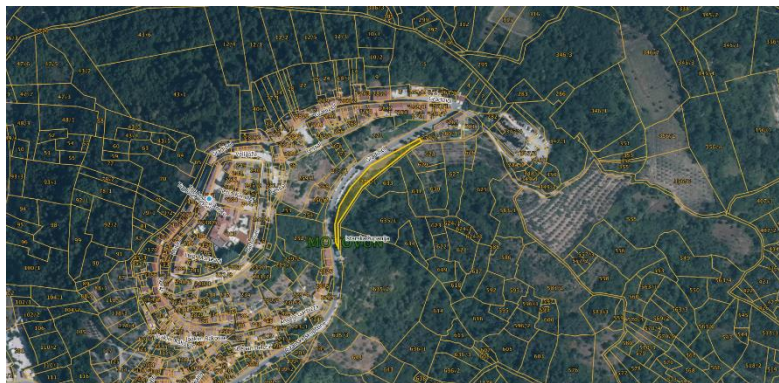
Zemljište se daje u zakup radi obavljanja poljoprivredne djelatnosti na rok od 5 godina.



29. Poljoprivredno zemljište označeno kao dio k.č. 278/1 k.o. Motovun, u površini od 1.080 m². Zemljište se nalazi na južnom obronku motovunskog brda, u naravi je maslinik.

Početna cijena godišnjeg zakupa zemljišta iznosi 162,00 eura.

Zemljište se daje u zakup radi obavljanja poljoprivredne djelatnosti na rok od 15 godina.



30. Poljoprivredno zemljište označeno kao dio k.č. 278/1 k.o. Motovun, u površini od 100 m². Zemljište se nalazi na južnom obronku motovunskog brda, u naravi je poljoprivredno zemljište.

Početna cijena godišnjeg zakupa zemljišta iznosi 15,00 eura.

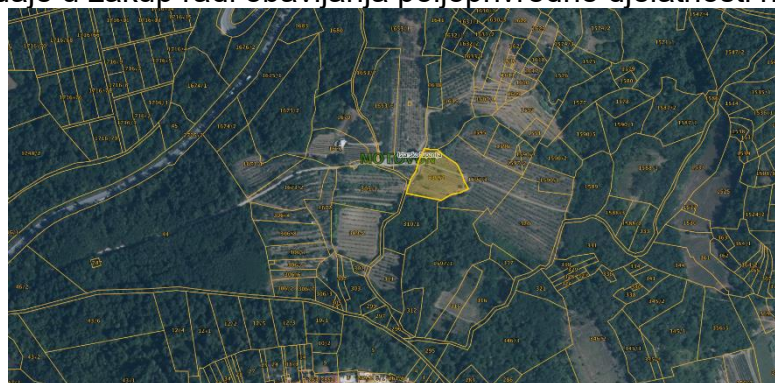
Zemljište se daje u zakup radi obavljanja poljoprivredne djelatnosti na rok od 15 godina.



31. Poljoprivredno zemljište označeno kao k.č. 310/2 k.o. Motovun, u površini od 277 m². Zemljište se nalazi na sjevernom obronku Motovuna, u naravi je vinograd.

Početna cijena godišnjeg zakupa zemljišta iznosi 49,79 eura.

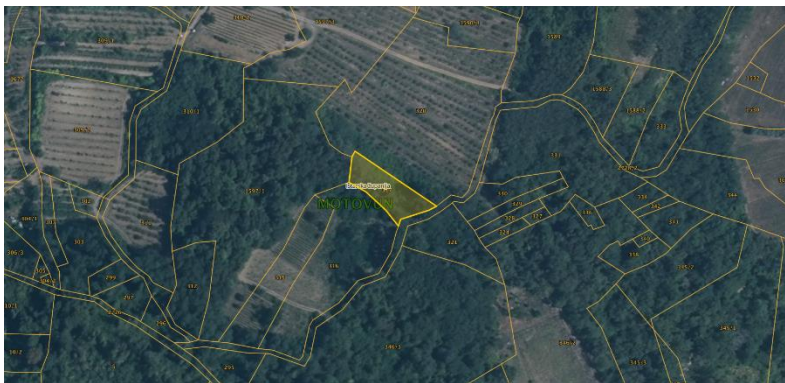
Zemljište se daje u zakup radi obavljanja poljoprivredne djelatnosti na rok od 15 godina.



32. Poljoprivredno zemljište označeno kao k.č. 317 k.o. Motovun, u površini od 993 m². Zemljište se nalazi na sjevernom obronku Motovuna, u naravi je obraslo poljoprivredno zemljište.

Početna cijena godišnjeg zakupa zemljišta iznosi 29,79 eura.

Zemljište se daje u zakup radi obavljanja poljoprivredne djelatnosti na rok od 5 godina.



33. Poljoprivredno zemljište označeno kao k.č. 338, 341 i 344, sve k.o. Motovun, u ukupnoj površini od 4.219 m². Zemljište se nalazi na sjevernom obronku Motovuna, u naravi je obraslo poljoprivredno zemljište.

Početna cijena godišnjeg zakupa zemljišta iznosi 126,57 eura.

Zemljište se daje u zakup radi obavljanja poljoprivredne djelatnosti na rok od 5 godina.



34. Poljoprivredno zemljište označeno kao k.č. 351 k.o. Motovun, u površini od 1.342 m². Zemljište se nalazi u Motovunu, ispod groblja Motovun, u naravi je obraslo poljoprivredno zemljište.

Početna cijena godišnjeg zakupa zemljišta iznosi 40,26 eura.

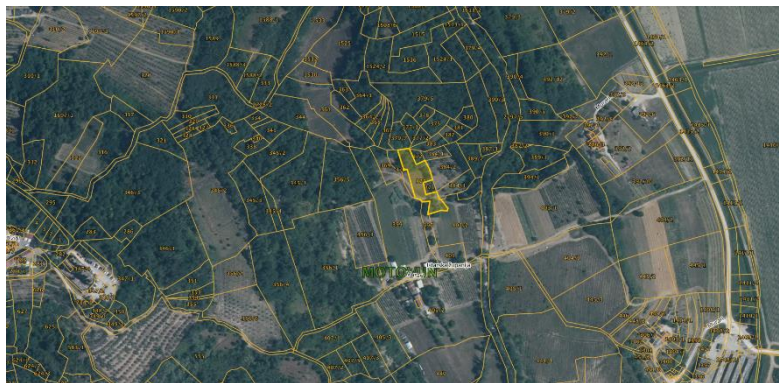
Zemljište se daje u zakup radi obavljanja poljoprivredne djelatnosti na rok od 5 godina.



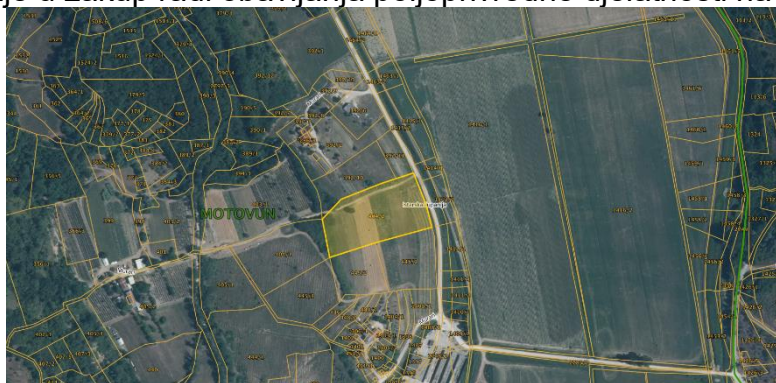
35. Poljoprivredno zemljište označeno kao k.č. 369, 370, 371, 372 i 373, sve k.o. Motovun, u ukupnoj površini od 3.841 m². Zemljište se nalazi u Motovunu, na istočnom obronku motovunskog brda, u naravi je obraslo poljoprivredno zemljište.

Početna cijena godišnjeg zakupa zemljišta iznosi 115,23 eura.

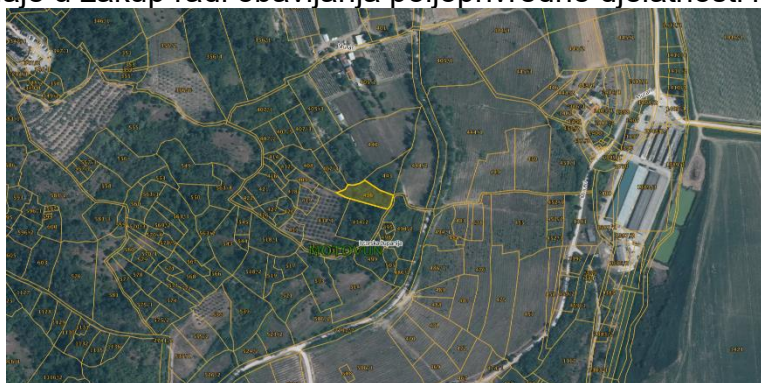
Zemljište se daje u zakup radi obavljanja poljoprivredne djelatnosti na rok od 5 godina.



36. Poljoprivredno zemljište označeno kao k.č. 404/2 i 445/2, obje k.o. Motovun, u ukupnoj površini od 12.615 m². Zemljište se nalazi u selu Murari, u naravi je oranica. Početna cijena godišnjeg zakupa zemljišta iznosi 378,45 eura. Zemljište se daje u zakup radi obavljanja poljoprivredne djelatnosti na rok od 15 godina.



37. Poljoprivredno zemljište označeno kao k.č. 436 k.o. Motovun, u površini od 1.334 m². Zemljište se nalazi u Motovunu, južno od sela Pišiljon, u naravi je obraslo poljoprivredno zemljište. Početna cijena godišnjeg zakupa zemljišta iznosi 40,02 eura. Zemljište se daje u zakup radi obavljanja poljoprivredne djelatnosti na rok od 5 godina.



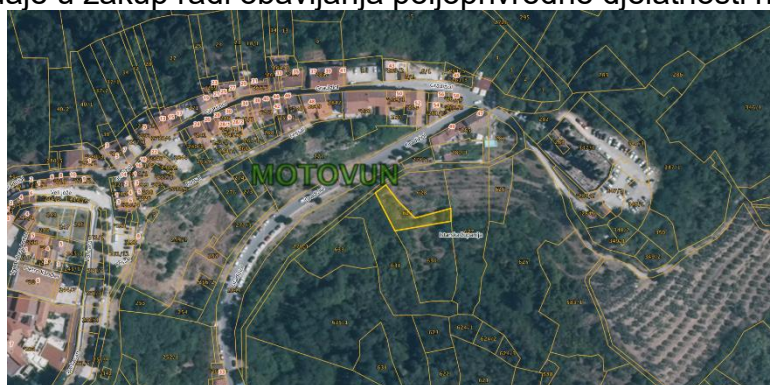
38. Poljoprivredno zemljište označeno kao k.č. 446, 447, 448/1, 448/2, 480 i 484, sve k.o. Motovun, u ukupnoj površini od 2.797 m². Zemljište se nalazi uz selo Murari, u naravi je vinograd. Početna cijena godišnjeg zakupa zemljišta iznosi 18,44 eura. Zemljište se daje u zakup radi obavljanja poljoprivredne djelatnosti na rok od 5 godina.



39. Poljoprivredno zemljište označeno kao k.č. 629 k.o. Motovun, u površini od 504 m². Zemljište se nalazi u Motovunu, na južnom obronku motovunskog brda, u naravi je obraslo poljoprivredno zemljište.

Početna cijena godišnjeg zakupa zemljišta iznosi 15,12 eura.

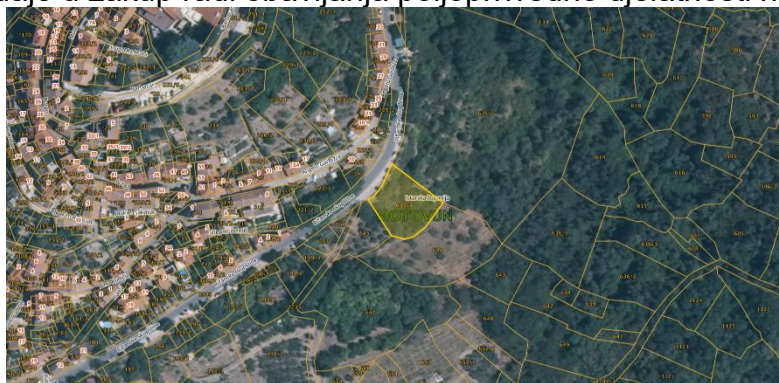
Zemljište se daje u zakup radi obavljanja poljoprivredne djelatnosti na rok od 5 godina.



40. Poljoprivredno zemljište označeno kao k.č. 635/3 k.o. Motovun, u površini od 1.212 m². Zemljište se nalazi u Motovunu, na južnom obronku motovunskog brda, u naravi je obraslo poljoprivredno zemljište.

Početna cijena godišnjeg zakupa zemljišta iznosi 36,36 eura.

Zemljište se daje u zakup radi obavljanja poljoprivredne djelatnosti na rok od 5 godina.



41. Poljoprivredno zemljište označeno kao k.č. 753 i 763, obje k.o. Motovun, u ukupnoj površini od 3.731 m². Zemljište se nalazi na zapadnom obronku Motovuna, u naravi je obraslo poljoprivredno zemljište.

Početna cijena godišnjeg zakupa zemljišta iznosi 111,93 eura.

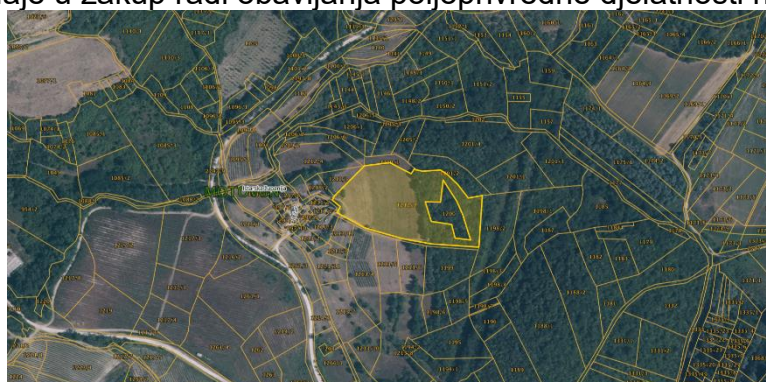
Zemljište se daje u zakup radi obavljanja poljoprivredne djelatnosti na rok od 5 godina.



42. Poljoprivredno zemljište označeno kao k.č. 1171/2 k.o. Motovun, u površini od 1.738 m². Zemljište se nalazi južno od sela Murari, u naravi je oranica. Početna cijena godišnjeg zakupa zemljišta iznosi 52,14 eura. Zemljište se daje u zakup radi obavljanja poljoprivredne djelatnosti na rok od 15 godina.



43. Poljoprivredno zemljište označeno kao k.č. 1200, 1201/2, 1209/1, 1212/1, 1212/3 i 1212/4, sve k.o. Motovun, u ukupnoj površini od 21.990 m². Zemljište se nalazi sjeverno i istočno od sela Režari, u naravi je pašnjak. Početna cijena godišnjeg zakupa zemljišta iznosi 659,70 eura. Zemljište se daje u zakup radi obavljanja poljoprivredne djelatnosti na rok od 5 godina.



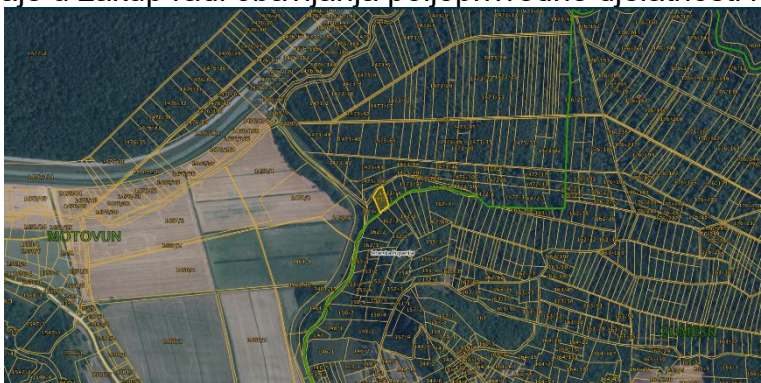
44. Poljoprivredno zemljište označeno kao k.č. 1361/5 k.o. Motovun, u površini od 1.896 m². Zemljište se nalazi južno od sela Murari, u naravi je obraslo poljoprivredno zemljište. Početna cijena godišnjeg zakupa zemljišta iznosi 125,82 eura. Zemljište se daje u zakup radi obavljanja poljoprivredne djelatnosti na rok od 15 godina.



45. Poljoprivredno zemljište označeno kao k.č. 1401 i 1402, obje k.o. Motovun, u ukupnoj površini od 579 m². Zemljište se nalazi uz selo Murari, u naravi je vinograd. Početna cijena godišnjeg zakupa zemljišta iznosi 1,93 eura. Zemljište se daje u zakup radi obavljanja poljoprivredne djelatnosti na rok od 15 godina.



46. Poljoprivredno zemljište označeno kao k.č. 1473/55 k.o. Motovun, u površini od 1.601 m². Zemljište se nalazi sjeverno od sela Flegi, u naravi je obraslo poljoprivredno zemljište. Početna cijena godišnjeg zakupa zemljišta iznosi 48,03 eura. Zemljište se daje u zakup radi obavljanja poljoprivredne djelatnosti na rok od 5 godina.



47. Poljoprivredno zemljište označeno kao k.č. 1547/1 k.o. Motovun, u površini od 7.910 m². Zemljište se nalazi na lokalitetu Fratrija, u naravi je obraslo poljoprivredno zemljište. Početna cijena godišnjeg zakupa zemljišta iznosi 237,30 eura. Zemljište se daje u zakup radi obavljanja poljoprivredne djelatnosti na rok od 5 godina.



48. Poljoprivredno zemljište označeno kao k.č. 1590/2 k.o. Motovun, u površini od 1.972 m². Zemljište se nalazi na lokalitetu Filiteji, u naravi je obraslo poljoprivredno zemljište. Početna cijena godišnjeg zakupa zemljišta iznosi 25,98 eura. Zemljište se daje u zakup radi obavljanja poljoprivredne djelatnosti na rok od 5 godina.



49. Poljoprivredno zemljište označeno kao k.č. 1645/1 i 1645/3, sve k.o. Motovun, u ukupnoj površini od 10.729 m². Zemljište se nalazi na lokalitetu Gribelin, u naravi je obraslo poljoprivredno zemljište. Početna cijena godišnjeg zakupa zemljišta iznosi 160,94 eura. Zemljište se daje u zakup radi obavljanja poljoprivredne djelatnosti na rok od 5 godina.



50. Poljoprivredno zemljište označeno kao k.č. 1776/2 i 1777/4, obje k.o. Motovun, u ukupnoj površini od 5.386 m². Zemljište se nalazi uz kanal rijeke Mirne, u naravi je obraslo poljoprivredno zemljište. Početna cijena godišnjeg zakupa zemljišta iznosi 161,58 eura. Zemljište se daje u zakup radi obavljanja poljoprivredne djelatnosti na rok od 5 godina.



51. Poljoprivredno zemljište označeno kao k.č. 1807/100 i 1823/1, obje k.o. Motovun, u ukupnoj površini od 3.699 m². Zemljište se nalazi u dolini uz rijeku Mirnu, u naravi je oranica.

Početna cijena godišnjeg zakupa zemljišta iznosi 110,97 eura.

Zemljište se daje u zakup radi obavljanja poljoprivredne djelatnosti na rok od 15 godina.



52. Poljoprivredno zemljište označeno kao k.č. 1913/8 k.o. Motovun, u površini od 832 m². Zemljište se nalazi sjeveroistočno od sela Romani, u naravi je obraslo poljoprivredno zemljište.

Početna cijena godišnjeg zakupa zemljišta iznosi 24,96 eura.

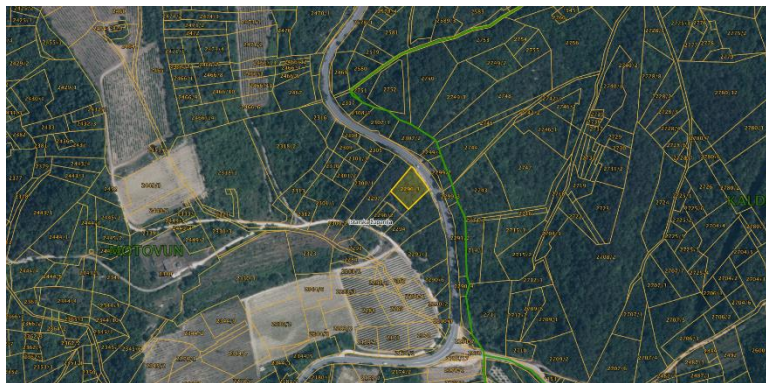
Zemljište se daje u zakup radi obavljanja poljoprivredne djelatnosti na rok od 5 godina.



53. Poljoprivredno zemljište označeno kao k.č. 2296/1, 2296/2 i 2296/3, sve k.o. Motovun, u ukupnoj površini od 2.937 m². Zemljište se nalazi na obroncima Šubjenta, u naravi je obraslo poljoprivredno zemljište.

Početna cijena godišnjeg zakupa zemljišta iznosi 88,11 eura.

Zemljište se daje u zakup radi obavljanja poljoprivredne djelatnosti na rok od 5 godina.



54. Poljoprivredno zemljište označeno kao k.č. 2301/1, 2301/2, 2301/3 i 2312, sve k.o. Motovun, u ukupnoj površini od 4.755 m². Zemljište se nalazi na obroncima Šubjenta, u naravi je obraslo poljoprivredno zemljište.

Početna cijena godišnjeg zakupa zemljišta iznosi 142,65 eura.

Zemljište se daje u zakup radi obavljanja poljoprivredne djelatnosti na rok od 5 godina.



55. Poljoprivredno zemljište označeno kao k.č. 2602 k.o. Motovun, u površini od 1.586 m². Zemljište se nalazi u selu Divjaki, u naravi je obraslo poljoprivredno zemljište.

Početna cijena godišnjeg zakupa zemljišta iznosi 47,58 eura.

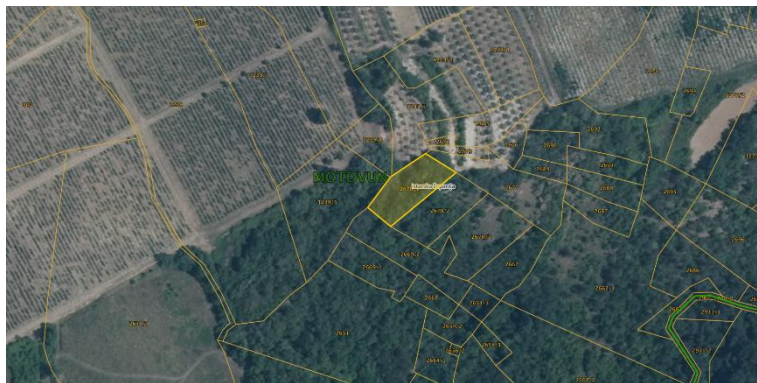
Zemljište se daje u zakup radi obavljanja poljoprivredne djelatnosti na rok od 5 godina.



56. Poljoprivredno zemljište označeno kao k.č. 2670/1 k.o. Motovun, u površini od 1.249 m². Zemljište se nalazi istočno od sela Divjaki, u naravi je obraslo poljoprivredno zemljište.

Početna cijena godišnjeg zakupa zemljišta iznosi 37,47 eura.

Zemljište se daje u zakup radi obavljanja poljoprivredne djelatnosti na rok od 5 godina.

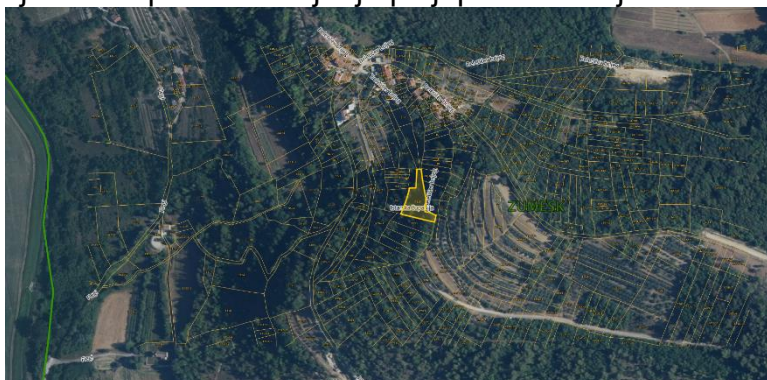


Katastarska općina Zumesk

57. Poljoprivredno zemljište označeno kao k.č. 25/1, 58, 60, 62 i 64/2, sve k.o. Zumesk, u ukupnoj površini od 3.237 m². Zemljište se nalazi sjeverno od sela Flegi, u naravi je obraslo poljoprivredno zemljište.

Početna cijena godišnjeg zakupa zemljišta iznosi 82,97 eura.

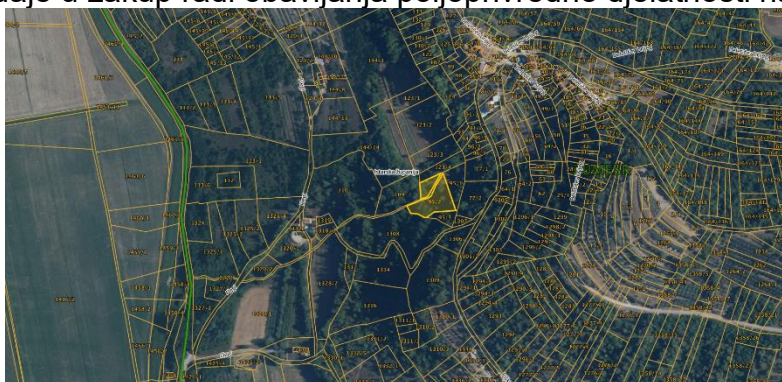
Zemljište se daje u zakup radi obavljanja poljoprivredne djelatnosti na rok od 5 godina.



58. Poljoprivredno zemljište označeno kao k.č. 95/2 k.o. Zumesk, u površini od 1.902 m². Zemljište se nalazi jugozapadno od sela Beletičev Breg, u naravi je obraslo poljoprivredno zemljište.

Početna cijena godišnjeg zakupa zemljišta iznosi 57,06 eura.

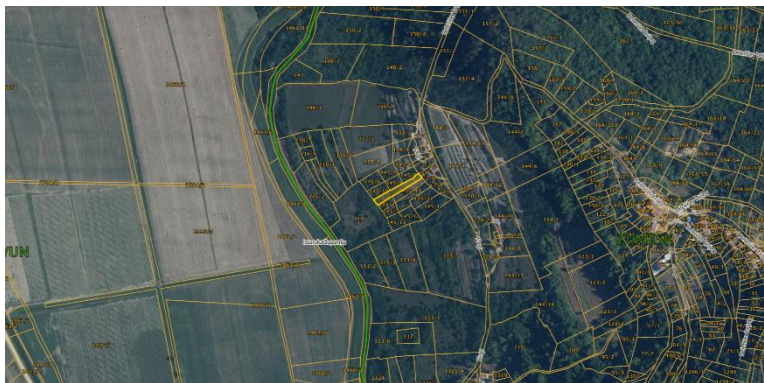
Zemljište se daje u zakup radi obavljanja poljoprivredne djelatnosti na rok od 5 godina.



59. Poljoprivredno zemljište označeno kao k.č. 145/1, 145/2, 145/3, 145/7, 145/8, 150/1 i 153/1, sve k.o. Zumesk, u ukupnoj površini od 6.927 m². Zemljište se nalazi oko sela Flegi, u naravi je obraslo poljoprivredno zemljište.

Početna cijena godišnjeg zakupa zemljišta iznosi 187,78 eura.

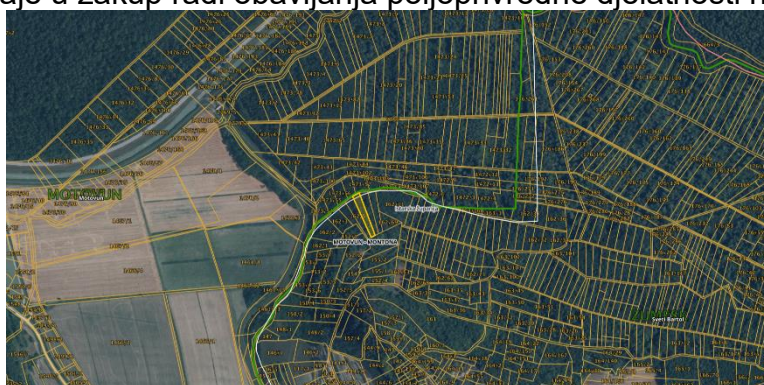
Zemljište se daje u zakup radi obavljanja poljoprivredne djelatnosti na rok od 5 godina.



60. Poljoprivredno zemljište označeno kao k.č. 162/5 i 162/6, obje k.o. Zumesk, u ukupnoj površini od 3.405 m². Zemljište se nalazi sjeverno od sela Flegi, u naravi je obraslo poljoprivredno zemljište.

Početna cijena godišnjeg zakupa zemljišta iznosi 34,06 eura.

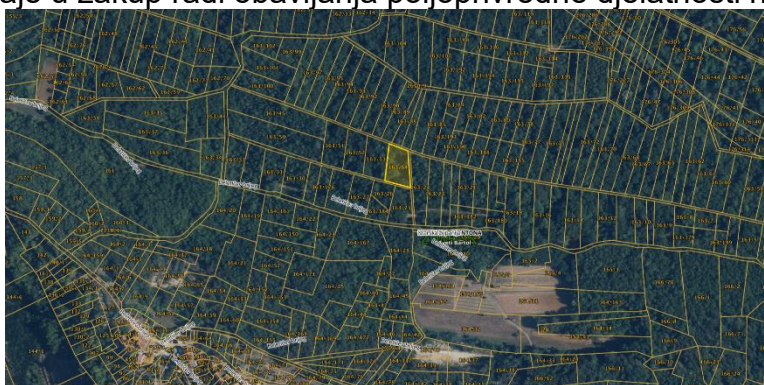
Zemljište se daje u zakup radi obavljanja poljoprivredne djelatnosti na rok od 5 godina.



61. Poljoprivredno zemljište označeno kao k.č. 163/25, 163/26, 163/27, 163/28, 163/52, 163/53, 163/54, sve k.o. Zumesk, u ukupnoj površini od 8.829 m². Zemljište se nalazi sjeverno od sela Flegi, u naravi je obraslo poljoprivredno zemljište.

Početna cijena godišnjeg zakupa zemljišta iznosi 99,33 eura.

Zemljište se daje u zakup radi obavljanja poljoprivredne djelatnosti na rok od 5 godina.



62. Poljoprivredno zemljište označeno kao k.č. 164/25, 164/43, 164/45, 164/46, 164/50, 164/51 i 164/167, sve k.o. Zumesk, u ukupnoj površini od 12.431 m². Zemljište se nalazi sjeveroistočno od sela Beletičev Breg, u naravi je obraslo poljoprivredno zemljište.

Početna cijena godišnjeg zakupa zemljišta iznosi 191,08 eura.

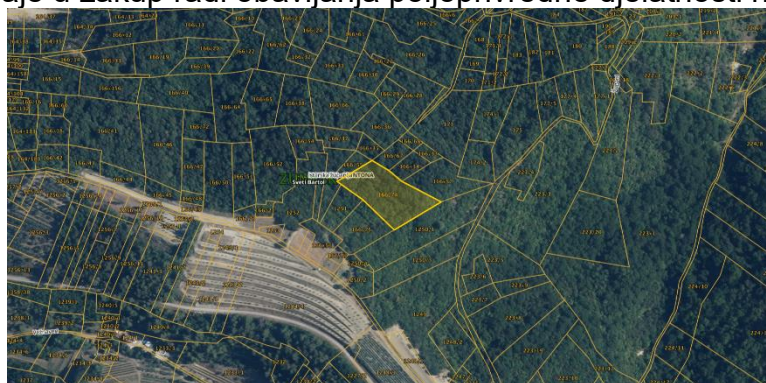
Zemljište se daje u zakup radi obavljanja poljoprivredne djelatnosti na rok od 5 godina.



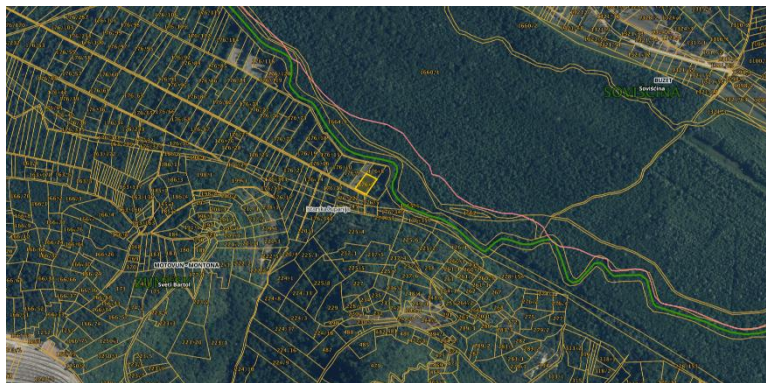
63. Poljoprivredno zemljište označeno kao k.č. 164/76, 164/92, 164/93, 164/94, 164/107, 164/108, 164/109, 164/112, 164/114, 164/115, 164/116, 164/117, 164/138 i 164/139, sve k.o. Zumesk, u ukupnoj površini od 5.933 m². Zemljište se nalazi istočno od sela Beletičev Breg, u naravi je obraslo poljoprivredno zemljište.
Početna cijena godišnjeg zakupa zemljišta iznosi 170,65 eura.
Zemljište se daje u zakup radi obavljanja poljoprivredne djelatnosti na rok od 5 godina.



64. Poljoprivredno zemljište označeno kao k.č. 166/74, 166/75, 174/1 i 174/2, sve k.o. Zumesk, u ukupnoj površini od 12.383 m². Zemljište se nalazi istočno od sela Beletičev Breg, u naravi je obraslo poljoprivredno zemljište.
Početna cijena godišnjeg zakupa zemljišta iznosi 127,13 eura.
Zemljište se daje u zakup radi obavljanja poljoprivredne djelatnosti na rok od 5 godina.



65. Poljoprivredno zemljište označeno kao k.č. 176/7 i 176/8, obje k.o. Zumesk, u ukupnoj površini od 2.599 m². Zemljište se nalazi istočno od sela Žugani, u naravi je obraslo poljoprivredno zemljište.
Početna cijena godišnjeg zakupa zemljišta iznosi 25,99 eura.
Zemljište se daje u zakup radi obavljanja poljoprivredne djelatnosti na rok od 5 godina.



66. Poljoprivredno zemljište označeno kao k.č. 204/1 i 204/2, obje k.o. Zumesk, u ukupnoj površini od 1.542 m². Zemljište se nalazi u selu Žugani, u naravi je obraslo poljoprivredno zemljište.

Početna cijena godišnjeg zakupa zemljišta iznosi 46,26 eura.

Zemljište se daje u zakup radi obavljanja poljoprivredne djelatnosti na rok od 5 godina.



67. Poljoprivredno zemljište označeno kao k.č. 261/3, 270, 272, 284, 286 i 287, sve k.o. Zumesk, u ukupnoj površini od 6.169 m². Zemljište se nalazi istočno od sela Žugani, u naravi je obraslo poljoprivredno zemljište.

Početna cijena godišnjeg zakupa zemljišta iznosi 185,07 eura.

Zemljište se daje u zakup radi obavljanja poljoprivredne djelatnosti na rok od 5 godina.



68. Poljoprivredno zemljište označeno kao k.č. 278/3 k.o. Zumesk, u površini od 7.115 m². Zemljište se nalazi istočno od sela Žugani, u naravi je oranica.

Početna cijena godišnjeg zakupa zemljišta iznosi 80,04 eura.

Zemljište se daje u zakup radi obavljanja poljoprivredne djelatnosti na rok od 5 godina.



69. Poljoprivredno zemljište označeno kao k.č. 278/28, 278/30, 278/31, 278/34, 278/35, 278/36, 278/37, 278/38, 278/49, 278/50, 278/52, 278/53, 278/56, 278/60, 278/73, 278/74, 278/76, 278/77, 278/88, 278/89, 278/90, 278/91, 278/92, 278/95, 278/96, 278/98, 278/101, 278/102, 278/103 i 278/111, sve k.o. Zumesk, u ukupnoj površini od 18.969 m². Zemljište se nalazi istočno od sela Žugani, u naravi je obraslo poljoprivredno zemljište.

Početna cijena godišnjeg zakupa zemljišta iznosi 478,23 eura.

Zemljište se daje u zakup radi obavljanja poljoprivredne djelatnosti na rok od 5 godina.



70. Poljoprivredno zemljište označeno kao k.č. 278/114 k.o. Zumesk, u površini od 5.128 m². Zemljište se nalazi u blizini ceste prema Zamaskom dolu, u naravi je obraslo poljoprivredno zemljište.

Početna cijena godišnjeg zakupa zemljišta iznosi 76,92 eura.

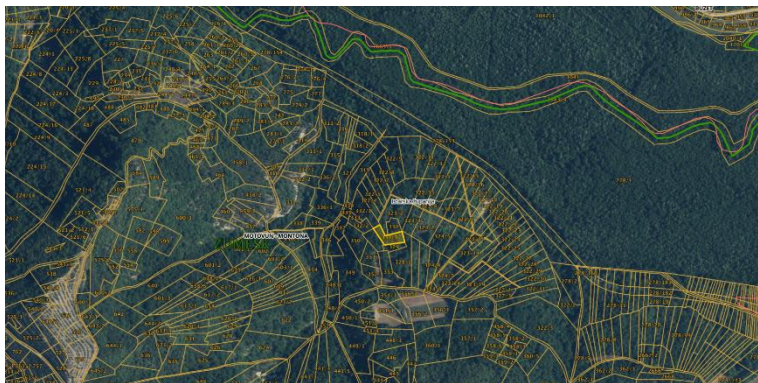
Zemljište se daje u zakup radi obavljanja poljoprivredne djelatnosti na rok od 5 godina.



71. Poljoprivredno zemljište označeno kao k.č. 331/1, 331/3, 332/2 i 335, sve k.o. Zumesk, u ukupnoj površini od 5.331 m². Zemljište se nalazi istočno od sela Kal, u naravi je obraslo poljoprivredno zemljište.

Početna cijena godišnjeg zakupa zemljišta iznosi 20,82 eura.

Zemljište se daje u zakup radi obavljanja poljoprivredne djelatnosti na rok od 5 godina.



72. Poljoprivredno zemljište označeno kao k.č. 386/1, 386/2, 387/1 i 388, sve k.o. Zumesk, u ukupnoj površini od 14.698 m². Zemljište se nalazi sjeveroistočno od sela Zamask, u naravi je obraslo poljoprivredno zemljište.

Početna cijena godišnjeg zakupa zemljišta iznosi 21,78 eura.

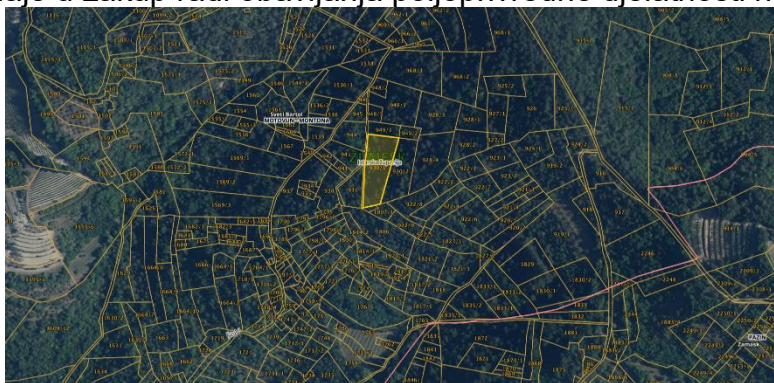
Zemljište se daje u zakup radi obavljanja poljoprivredne djelatnosti na rok od 5 godina.



73. Poljoprivredno zemljište označeno kao k.č. 930/1, 930/2 i 931, sve k.o. Zumesk, u ukupnoj površini od 6.405 m². Zemljište se nalazi sjeverno od sela Šćulci, u naravi je obraslo poljoprivredno zemljište.

Početna cijena godišnjeg zakupa zemljišta iznosi 192,15 eura.

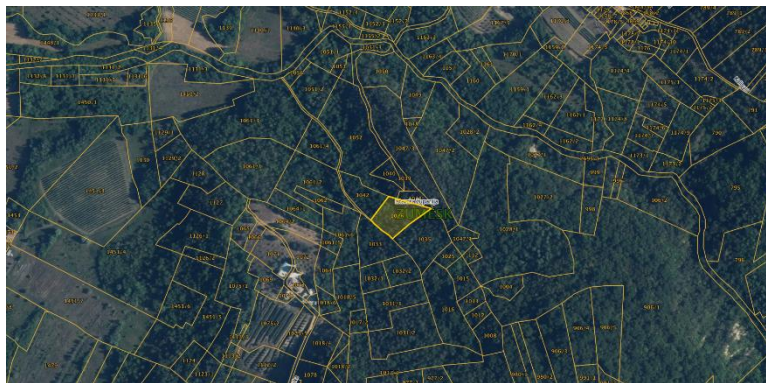
Zemljište se daje u zakup radi obavljanja poljoprivredne djelatnosti na rok od 5 godina.



74. Poljoprivredno zemljište označeno kao k.č. 1032 i 1036, obje k.o. Zumesk, u ukupnoj površini od 4.836 m². Zemljište se nalazi u istočno od sela Podjasika, u naravi je obraslo poljoprivredno zemljište.

Početna cijena godišnjeg zakupa zemljišta iznosi 145,08 eura.

Zemljište se daje u zakup radi obavljanja poljoprivredne djelatnosti na rok od 5 godina.



75. Poljoprivredno zemljište označeno kao k.č. 1132/1, 1449/1 i 1449/2, sve k.o. Zumesk, u ukupnoj površini od 8.818 m². Zemljište se nalazi u dolini ispod sela Labinjani, u naravi je oranica.

Početna cijena godišnjeg zakupa zemljišta iznosi 132,27 eura.

Zemljište se daje u zakup radi obavljanja poljoprivredne djelatnosti na rok od 15 godina.



76. Poljoprivredno zemljište označeno kao k.č. 1170/2 k.o. Zumesk, u površini od 2.770 m². Zemljište se nalazi iznad sela Labinjani, u naravi je oranica.

Početna cijena godišnjeg zakupa zemljišta iznosi 83,10 eura.

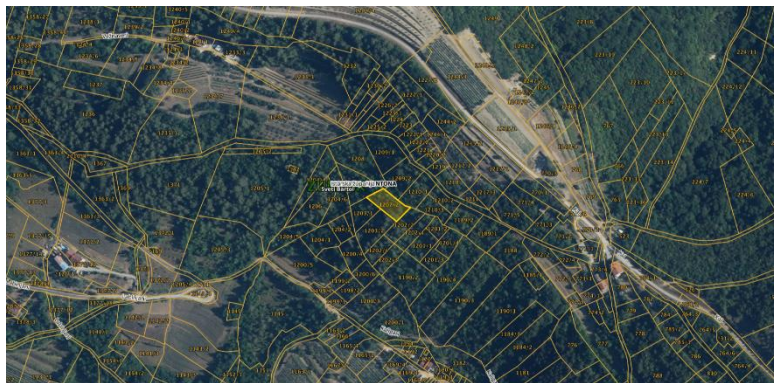
Zemljište se daje u zakup radi obavljanja poljoprivredne djelatnosti na rok od 15 godina.



77. Poljoprivredno zemljište označeno kao k.č. 1207/2, 1210/1, 1210/2 i 1210/3, sve k.o. Zumesk, u ukupnoj površini od 3.421 m². Zemljište se nalazi zapadno od sela Kal, u naravi je obraslo poljoprivredno zemljište.

Početna cijena godišnjeg zakupa zemljišta iznosi 48,50 eura.

Zemljište se daje u zakup radi obavljanja poljoprivredne djelatnosti na rok od 5 godina.



78. Poljoprivredno zemljište označeno kao k.č. 1234/2, 1234/3 i 1234/4, sve k.o. Zumesk, u ukupnoj površini od 1.398 m². Zemljište se nalazi u selu Vežnaveri, u naravi je vinograd i obraslo poljoprivredno zemljište.

Početna cijena godišnjeg zakupa zemljišta iznosi 20,97 eura.

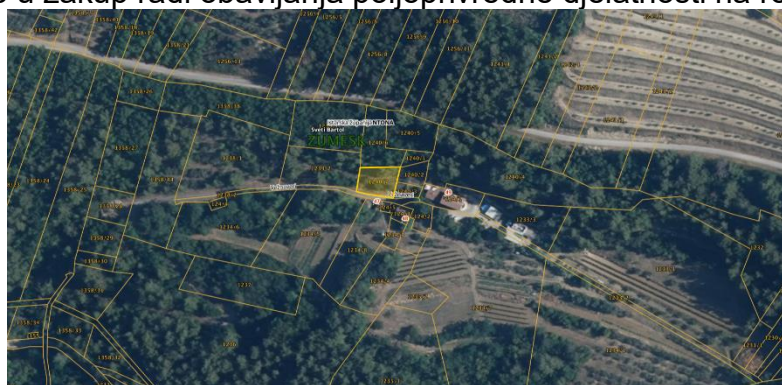
Zemljište se daje u zakup radi obavljanja poljoprivredne djelatnosti na rok od 15 godina.



79. Poljoprivredno zemljište označeno kao k.č. 1239/2, 1240/1, 1240/2 i 1240/3, sve k.o. Zumesk, u ukupnoj površini od 1.730 m². Zemljište se nalazi u selu Vežnaveri, u naravi je obraslo poljoprivredno zemljište.

Početna cijena godišnjeg zakupa zemljišta iznosi 14,98 eura.

Zemljište se daje u zakup radi obavljanja poljoprivredne djelatnosti na rok od 5 godina.

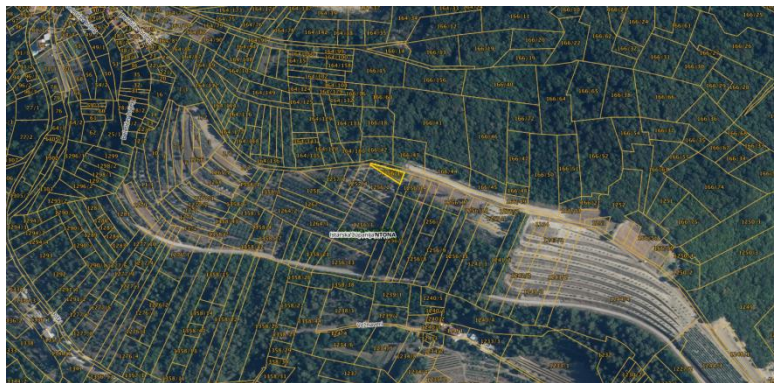


80. Poljoprivredno zemljište označeno kao k.č. 1256/1 k.o. Zumesk, u površini od 611 m².

Zemljište se nalazi iznad sela Vežnaveri, u naravi je maslinik.

Početna cijena godišnjeg zakupa zemljišta iznosi 18,33 eura.

Zemljište se daje u zakup radi obavljanja poljoprivredne djelatnosti na rok od 15 godina.



81. Poljoprivredno zemljište označeno kao k.č. 1276/1 i 1276/2, obje k.o. Zumesk, u ukupnoj površini od 3.744 m². Zemljište se nalazi istočno od sela Beletičev Breg, u naravi je vinograd i obraslo poljoprivredno zemljište.

Početna cijena godišnjeg zakupa zemljišta iznosi 42,12 eura.

Zemljište se daje u zakup radi obavljanja poljoprivredne djelatnosti na rok od 15 godina.



82. Poljoprivredno zemljište označeno kao k.č. 1292 k.o. Zumesk, u površini od 1.942 m². Zemljište se nalazi u selu Piški, u naravi je obraslo poljoprivredno zemljište.

Početna cijena godišnjeg zakupa zemljišta iznosi 58,26 eura.

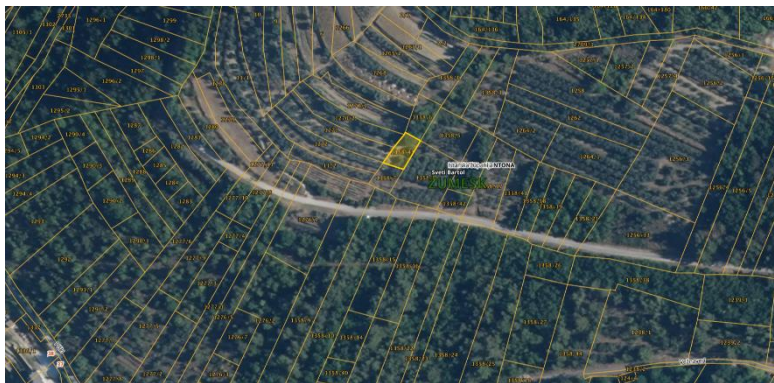
Zemljište se daje u zakup radi obavljanja poljoprivredne djelatnosti na rok od 5 godina.



83. Poljoprivredno zemljište označeno kao k.č. 1358/6, 1358/7 i 1358/43, sve k.o. Zumesk, u ukupnoj površini od 841 m². Zemljište se nalazi u istočno od sela Beletičev Breg, u naravi je voćnjak.

Početna cijena godišnjeg zakupa zemljišta iznosi 9,46 eura.

Zemljište se daje u zakup radi obavljanja poljoprivredne djelatnosti na rok od 5 godina.



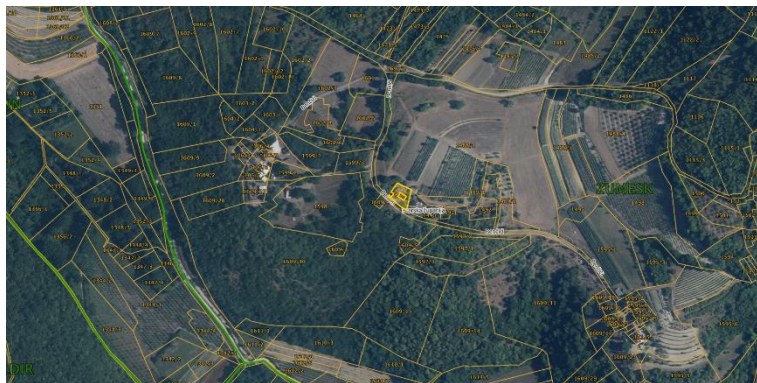
84. Poljoprivredno zemljište označeno kao k.č. 1475 k.o. Zumesk, u površini od 4.421 m². Zemljište se nalazi sjeverno od sela Benčići, u naravi je obraslo poljoprivredno zemljište. Početna cijena godišnjeg zakupa zemljišta iznosi 26,00 eura. Zemljište se daje u zakup radi obavljanja poljoprivredne djelatnosti na rok od 5 godina.



85. Poljoprivredno zemljište označeno kao k.č. 1488/1 i 1488/2, obje k.o. Zumesk, u ukupnoj površini od 31.356 m². Zemljište se nalazi sjeverno od sela Benčići, u naravi je vinograd, oranica i pašnjak. Početna cijena godišnjeg zakupa zemljišta iznosi 193,12 eura. Zemljište se daje u zakup radi obavljanja poljoprivredne djelatnosti na rok od 5 godina.



86. Građevinsko i poljoprivredno zemljište označeno kao k.č. 105/2 zgr, 1489/1, 1489/2, 1490, 1491 i 1492, sve k.o. Zumesk, u ukupnoj površini od 7.197 m². Zemljište se nalazi oko obiteljske kuće u selu Lokandići, u naravi je vinograd, oranica i pašnjak. Početna cijena godišnjeg zakupa zemljišta iznosi 44,64 eura. Zemljište se daje u zakup radi obavljanja poljoprivredne djelatnosti na rok od 5 godina.



87. Poljoprivredno zemljište označeno kao k.č. 1595/2, 1595/3, 1595/5, 1595/6, 1597/1 i 1597/2, sve k.o. Zumesk, u ukupnoj površini od 20.683 m². Zemljište se nalazi oko sela Lokandići, u naravi je obraslo poljoprivredno zemljište.

Početna cijena godišnjeg zakupa zemljišta iznosi 116,10 eura.

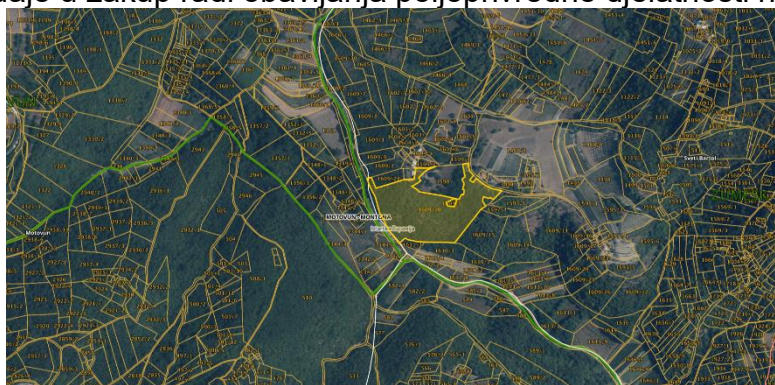
Zemljište se daje u zakup radi obavljanja poljoprivredne djelatnosti na rok od 5 godina.



88. Poljoprivredno zemljište označeno kao k.č. 1602/8, 1602/10, 1604/2, 1608/2, 1608/3, 1609/2, 1609/3, 1609/4, 1609/5, 1609/7, 1609/10, 1610/1, 1610/3 i 1611/1, sve k.o. Zumesk, u ukupnoj površini od 58.998 m². Zemljište se nalazi oko sela Benčići, u naravi je obraslo poljoprivredno zemljište.

Početna cijena godišnjeg zakupa zemljišta iznosi 362,69 eura.

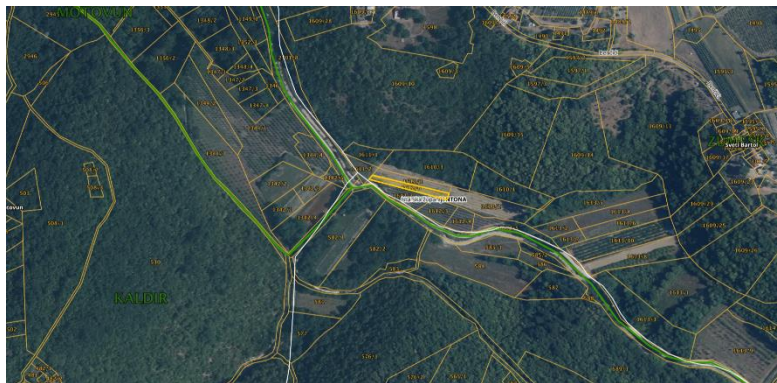
Zemljište se daje u zakup radi obavljanja poljoprivredne djelatnosti na rok od 5 godina.



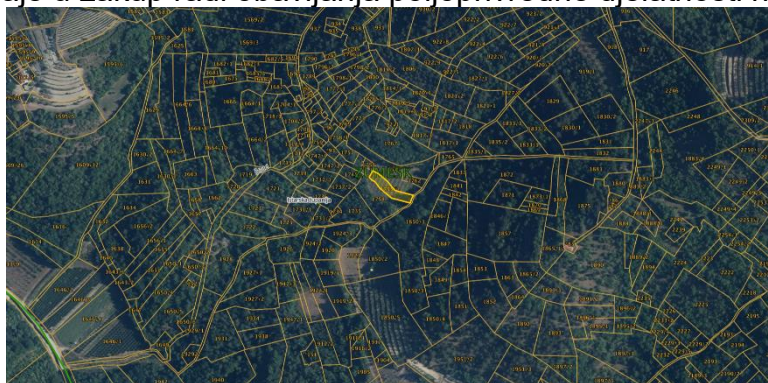
89. Poljoprivredno zemljište označeno kao k.č. 1612/6 k.o. Zumesk, u površini od 703 m². Zemljište se nalazi u južno od sela Benčići, u naravi je oranica.

Početna cijena godišnjeg zakupa zemljišta iznosi 18,66 eura.

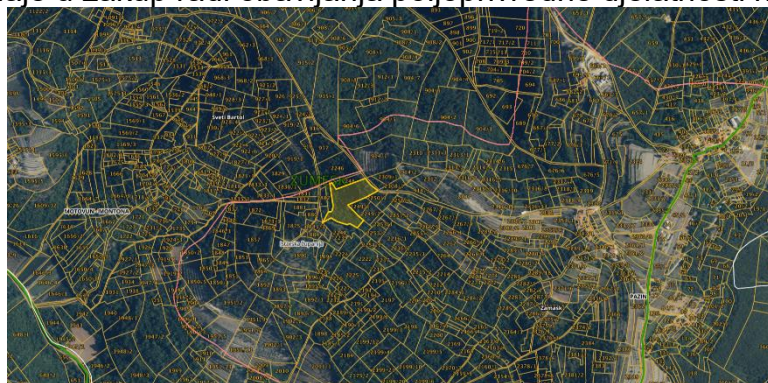
Zemljište se daje u zakup radi obavljanja poljoprivredne djelatnosti na rok od 15 godina.



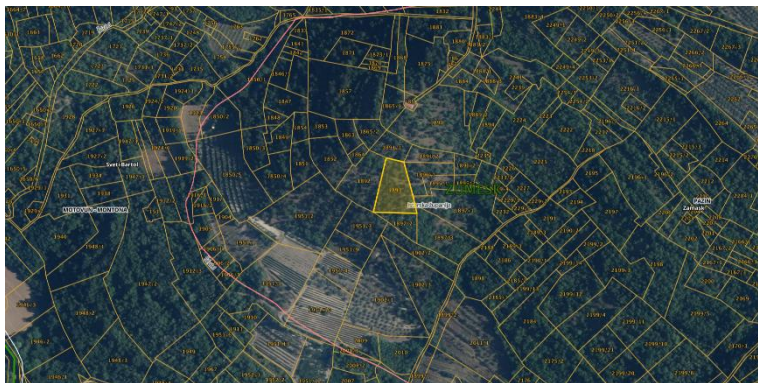
90. Poljoprivredno zemljište označeno kao k.č. 1755/1 k.o. Zumesk, u površini od 705 m². Zemljište se nalazi istočno od sela Šćulci, u naravi je voćnjak. Početna cijena godišnjeg zakupa zemljišta iznosi 5,29 eura. Zemljište se daje u zakup radi obavljanja poljoprivredne djelatnosti na rok od 15 godina.



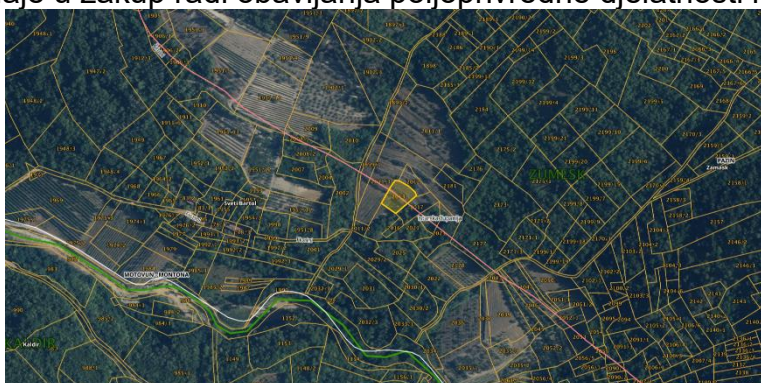
91. Dio poljoprivrednog zemljišta označenog kao k.č. 1883/1, 1883/2, 1883/4, 2222, 2239, 2241, 2252, 2253/1, 2253/2 i 2254/2, sve k.o. Zumesk, u ukupnoj površini od 19.434 m². Zemljište se nalazi u jugoistočno od sela Šćulci, u naravi je obraslo poljoprivredno zemljište. Početna cijena godišnjeg zakupa zemljišta iznosi 583,02 eura. Zemljište se daje u zakup radi obavljanja poljoprivredne djelatnosti na rok od 5 godina.



92. Poljoprivredno zemljište označeno kao k.č. 1893 i 1897/2, obje k.o. Zumesk, u ukupnoj površini od 3.902 m². Zemljište se nalazi u jugoistočno od sela Šćulci, južno od crkve sv. Magdalene, u naravi je obraslo zemljište. Početna cijena godišnjeg zakupa zemljišta iznosi 64,61 eura. Zemljište se daje u zakup radi obavljanja poljoprivredne djelatnosti na rok od 5 godina.



93. Poljoprivredno zemljište označeno kao k.č. 2013 k.o. Zumesk, u površini od 1.025 m². Zemljište se nalazi u sjeveroistočno od sela Fiorini, u naravi je pašnjak. Početna cijena godišnjeg zakupa zemljišta iznosi 13,03 eura. Zemljište se daje u zakup radi obavljanja poljoprivredne djelatnosti na rok od 5 godina.



II.

Zadužuje se Jedinствени upravni odjel za pripremu i objavljivanje javnog natječaja. Cjelovit tekst natječaja objavit će se na oglasnim pločama Općine Motovun-Montona i općinskoj mrežnoj stranici www.motovun.hr.

OPĆINSKI NAČELNIK
Tomislav Pahović